



森下木工所  
MORISHITAKOJO

あぜくら  
校倉

美しい空目の

「タモ材」を使用した

森下木工所のロングセラー

落ち着いた

ダークブラウンの色合いが

和洋問わず調和します。



## SUMIMARUダイニングテーブル



脚の位置が天板の隅にあるので、間口いっぱいを使うことが出来ます。四隅は木組みの仕様が意匠として施されて、丸みのある優しいデザインです。



<https://morishitawood.co.jp/sumimaru-dt160-180>

W180タイプ ¥319,000(本体価格 ¥290,000) W1800×D900×H700  
W160タイプ ¥297,000(本体価格 ¥270,000) W1600×D900×H700

## SUMIMARUダイニングチェア



校倉シリーズで人気のあるタモ材のダイニングチェア。木目をいかしたシンプルなデザインは機能的で長くご愛用いただけるよう配慮しています。



<https://morishitawood.co.jp/sumimaru-chair>

¥61,600(本体価格 ¥56,000) W450×D550×H860(SH410)

## バタフライワゴン



キャスター付きで跳ね上げると拡張する天板が特徴のワゴン。引出しが1杯、お盆が1枚付いている多用途な商品。ダイニングでは作業テーブルとして便利にお使い頂けます。材はクリ。



<https://morishitawood.co.jp/butterfly-wagon>

¥77,000(本体価格 ¥70,000) W430~800×D450×H700

## SUMIMARUダイニングアームチェア



ショートアームで  
出入りしやすいデザイン。  
座面は合皮仕様。



<https://morishitawood.co.jp/sumimaru-a-chair>

¥66,000(本体価格 ¥60,000) W550×D550×H860 (SH410)

## ラウンジチェア



この椅子には直線が3箇所しかありません。それも見えない裏の部分だけ。それ以外は複雑な曲線の集合体でできています。有機的で色気のあるデザインが体を優しく包み込みます。



<https://morishitawood.co.jp/lounge-chair>

¥220,000(本体価格 ¥200,000) W680×D650×H730(SH400)

※シートセレクトA対応

## SUMIMARUセンターテーブル



意匠として四隅に木組みの仕事が施された、丸みのある優しいデザインのセンターテーブル。定番サイズで2種類をご用意。



<https://morishitawood.co.jp/summary-ct>

W120タイプ ¥154,000(本体価格 ¥140,000) W1200×D500×H450  
W 90タイプ ¥132,000(本体価格 ¥120,000) W900×D500×H450

## ラウンジソファ



曲線で体を包み込むラウンジチェア。その座り心地はそのままに2人掛けを製作しました。

Aランク本革仕様。



<https://morishitawood.co.jp/lounge-chair2p>

¥374,000(本体価格 ¥340,000) W1360×D640×H730(SH400)

※シートセレクトA対応

## スタンドサイドテーブル



ソファやベッドに差込め、手許にちょっとしたものを置けるサイドテーブル。とても軽量なので簡単に移動ができます。クリとサクラの2種類から選べます。



<https://morishitawood.co.jp/stand-side-table>

¥44,000(本体価格 ¥40,000) W300×D420×H600

## 楕円スツール



<https://morishitawood.co.jp/daen-stool>

無垢材を使った安定感のある楕円形状のスツールです。来客時の食卓、ドレッサー、玄関先など出番の多いスツールです。材はクリ。



¥31,900(本体価格 ¥29,000) W400×D300×H420 (SH420)

## 座椅子



<https://morishitawood.co.jp/zaisu>

和室に合う定番の座椅子。タモ材の美しい木目と和を意識したシンプルなデザインは日本の住空間に合う飽きのこない形。



¥60,500(本体価格 ¥55,000) W530×D550×H510(SH80)

## たたみMOKUベット



<https://morishitawood.co.jp/moku-bed>

日本の昔ながらの「本畳」を使用したシングルサイズのベッド。本体の下は風通しを良くする為、すのこ状になっています。組み立て式ですので、セッティングもスムーズに対応できます。



¥319,000(本体価格 ¥290,000) W2180×D100×H650(SH400)



## 置 棚

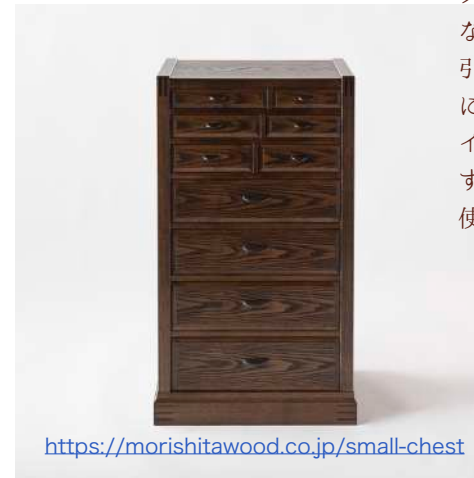


凛とした立ち姿が美しいタモ如鱗空の収納棚。開き戸の内部には引出しが1杯あり、整理箱として重宝します。品格ある趣は玄関のアイキャッチの飾り台としてもお勧めです。



¥198,000(本体価格 ¥180,000) W800×D330×H900

## チェスト45



タモ材の美しい木目が印象的なチェスト。階段状の小さな引出しは職人の遊び心を意匠にしました。下4段はA4サイズが丁度よく収納できます。引出し内部は国産桐材を使用しています。



¥187,000(本体価格 ¥170,000) W450×D400×H800

## リビングボード150



「見せたい」と「見せたくない」の両方を叶えたリビングボード。引戸にはめ込まれたタモの皮目が自然なデザインになり、味わいを一層高めます。飽きのこないシンプルなデザインは置き場所を選びません。



¥330,000(本体価格 ¥300,000) W1500×D400×H900







◆シートセレクトA

型押し等の加工は行わず自然の風合いを備えた高級革。16色から。



榎-タモ-

モクセイ科トネリコ属

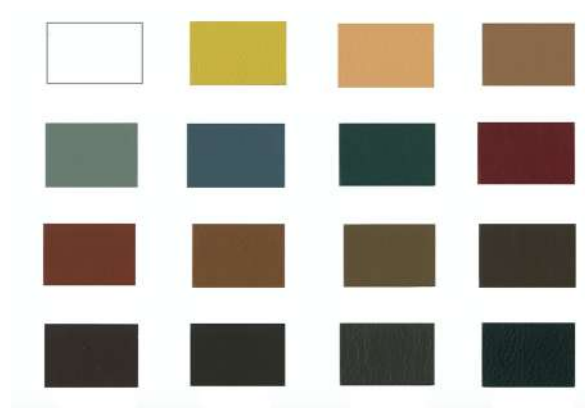
山地の谷川沿いに生え、樹高は35m、直径2.5mにもなります。材質は硬く、狂いが少なく、加工性が良い。



栗-クリ-

ブナ科クリ属

耐久性、耐水性に優れており、弾力性に富み、狂いの少ない良質の木材。漆などで仕上げると美しい仕上がりになる。



- 価格はすべて税込表示です。 ●表記されている寸法表示はすべてミリ単位です。椅子のSHは座面までの高さです。
- 校倉シリーズは、バリエーションを用意している製品を除き、タモ材もしくはクリ材を使用しています。
- 校倉シリーズの塗装はすべてウレタン塗装です。森下木工所ではF☆☆☆☆規格塗料を仕様しています。

>

創業1946年の森下木工所は、

「末永く愛される家具造り」を信条として、

静岡の伝統的な指物技術で家具製造を行うファクトリーメーカーです。

丸太で購入した国産広葉樹材を自社工場にて、

高い指物技術と、一職人が材料の選定から木地製作、

最後の仕込み(まとめ)までを担当する「一貫製作」を守りながら、

MADE IN 『SHIZUOKA』の商品を提供しています。

●[校倉シリーズのページはこちら](https://morishitawood.co.jp/archives/product/azekura)

<https://morishitawood.co.jp/archives/product/azekura>



〒422-8046 静岡市駿河区中島2811

TEL 054-286-3203 FAX 054-286-8523

【併設直営店】



URL <https://morishitawood.co.jp>

E-mail [info@morishitawood.co.jp](mailto:info@morishitawood.co.jp)